



屏東縣災後生活重建之 社區工作模式

屏東縣政府社會處 吳麗雪



102/10/26

社區重建歷程



- 一、社區自主重建
- 二、生活重建中心
- 三、目前階段(莫拉克社區培力永續計畫)

八八水災
社區服務平台
(33單位)
98.10-99.6

屏東縣政府莫
拉克颱風災後
社區自主重建
方案
99.7-100.10

設立13處生活
重建服務中心
(7單位)
99.1-101.12

莫拉克社區培
力據點
102.1-103.8

第一階段- 社區自主重建



屏東縣政府莫拉克颱風
災後社區自主重建方案

99. 7-100. 10

社區自主重建計畫



運用在地人力執行專案計畫提升社區自主的能力，扶植在地青年，成為社區優秀培力人員，在尊重社區主體下，政府與民間以夥伴培力關係，透過由下而上的工作模式參與在地重建，期許社區從成長到發展營造幸福有感社區。

社區自主重建計畫



計畫期程：99年7月1日起至100年10月31日止

計畫名稱	實支金額
人力支持計畫	1,703萬0,479元
專案執行計畫	1,851萬5,527元
專案管理計畫	399萬9,000元
合計	3,953萬6,006元



崁頂鄉	屏東縣崁頂鄉力社社區發展協會	古廟、古厝、古意人新關懷
	屏東縣崁頂鄉園寮社區發展協會	南田瓦社_童趣桂花村
林邊鄉	屏東縣仁和關懷協進會	大手牽小手一起向前走
	屏東縣林邊鄉永樂社區發展協會	樂情·樂活·樂社區
	屏東縣林仔邊自然文史保育協會	【與水共舞~林邊新溪望】環境·產業共生計畫
	屏東縣林邊鄉生活美學會	「水水ㄟ故鄉」..
		再造鎮安濕地美學生活
	屏東縣林邊鄉崎峰社區發展協會	峰湧而崎
屏東縣林邊鄉水利社區發展協會	【漁村點燈·放索故事妻】 地方人文開發	
佳冬鄉	有限責任屏東縣佳冬營建勞動合作社	佳冬奇蹟.木造漁情
	屏東縣農漁業產業推廣協會	棄葺迎新：美麗新社區
枋寮鄉	屏東縣枋寮鄉大庄社區發展協會	枋寮鄉大庄社區發展協會漁塭故鄉
泰武鄉	屏東縣泰武鄉泰武社區發展協會	打造『安全』、『人文』、『永續』的泰武社區
東港鎮	屏東縣東港鎮共和社區發展協會	運動公園社區計畫書
	屏東縣東港鎮大潭社區發展協會	舞動新活力◎大潭新風貌
	屏東縣東港文化環境建設促進會	擁抱希望之鄉~鎮海社區
	屏東縣東港鎮下廊社區發展協會	稻香、果香、人情鄉—下廊社區活力營造計畫



鄉鎮	申請單位	計畫名稱
牡丹鄉	屏東縣牡丹鄉高士社區發展協會	高士佛社-野牡丹花風華再現
滿洲鄉	屏東縣滿州鄉港仔社區發展協會	再現港仔驛站之新絲路心綠洲
霧台鄉	屏東縣霧台鄉大武部落舊地重建協會	有夢最美~~希望相隨
	屏東縣谷川社區發展協會	「因為有你，谷川更好。」
來義鄉	屏東縣來義鄉來義部落發展協會	來義部落文化產業重建計畫
	屏東縣來義鄉大後社區發展協會	竹瓦阿霧tjuwaqau興起·發光
三地門鄉	屏東縣三地門鄉德文社區發展協會	相助向前 藝起重建部落家園
	屏東縣三地門鄉傳統文化推展協會	文化扎根
	屏東縣達瓦蘭部落人文關懷協會	新大社部落 文化再興
萬丹鄉	屏東縣萬丹鄉崙頂社區發展協會	崙翻上陣頂尖高手崙頂木工手作坊
	屏東縣萬丹鄉井仔頭社區關懷協會	共餐送愛·互助傳情
		社區重生·再造井頭
潮州鎮	屏東縣潮州鎮槓子里社區發展協會	芒果樹下尋根集思發展
高樹鄉	屏東縣高樹鄉新豐社區發展協會	走出莫拉克 新豐站起來
	屏東縣高樹鄉婦女健康協會	蛻變高樹 希望重建(讓台灣看見高樹之美)

- 本案於執行期間培植人力43名
- 分佈於本縣 30個受災單位

人力支持具體成效



單位名稱	方案執行前	方案結束後
林仔邊文史保育協會	送便當兼打掃人員	由該會續聘擔任社區有給職幹事
枋寮鄉大庄社區發展協會、崁頂鄉園寮社區發展協會	勞委會多元開發人力	留該會擔任總幹事
高樹鄉新豐社區發展協會	家庭主婦	協助社區提案水保局計畫，並獲得留任執行水保局計畫



於101年10月計畫結束後,現仍穩定就業
達80%,其中6成以上留用社區工作



屏東縣政府
Pingtung County Government

專案具體成效～ 原住民鄉



部落人才培育及發展具有自然生態環境保育之部
落文化生態觀光產業及部落兒童托育、部落老人照顧..
等。

如：三地門鄉德文社區發展協會、牡丹高士
社區發展協會、滿州鄉港仔社區發展協會、
來義鄉部落發展協會…等。



專案具體成效～ 屏北及屏中區



辦理弱勢兒童課後照顧、新住民培訓課程、
農村嬉遊田園之旅、社區自主產業…等。



如：崁頂鄉力社社區發展協會、崁頂鄉園寮社
區發展協會、高樹鄉新豐社區發展協會、高
樹鄉婦女健康協會、井仔頭社區關懷協會…
等



專案具體成效～ 沿海及屏南區



由居民共同美化社區環境，開辦多項社會福利課程，造福社區居民及增加社區凝聚力。

林邊鄉永樂社區發展協會、林邊鄉仁和關懷協進會、林仔邊自然文史保育協會、枋寮大庄社區發展協會、東港文化環境促進會…等



專案具體成效～ 環境改造



井仔頭關懷協會
建造幸福廚房



第二階段-
執行內政部生活重建中心計畫



設立13處生活重建
服務中心
(7單位)

99.1-101.12

屏東生活重建中心特性



- 生活重建服務中心占最多
- 直隸縣府之災區駐點社工制度
- 地方政府直接挹注經費於在地社區
- 與生活重建服務中心秉持伙伴合作關係



屏東縣政府督導角色



- 以合作夥伴的心態
- 扮演承上啟下角色
- 共同完成重建任務
- 協助中心釐清中央政策及要求
- 充當中央與中心之間的中介橋樑解決中心遭遇到的困難



承接單位及負責鄉鎮



承接單位	負責鄉鎮
中華民國弘道志工協會	林邊鄉生活重建服務中心
中華基督教衛理公會	東港鎮生活重建服務中心
中華溝通分析協會屏東分會	來義鄉生活重建服務中心
台灣世界展望會	三地門鄉生活重建服務中心
台灣世界展望會	霧台鄉生活重建服務中心
社團法人屏東縣慈善團體聯合會	萬丹鄉生活重建服務中心
社團法人綠元氣產業交流促進會	高樹鄉生活重建服務中心
財團法人介惠社會福利慈善基金會	牡丹鄉生活重建服務中心
財團法人介惠社會福利慈善基金會	泰武鄉生活重建服務中心
財團法人崇義文化教育基金會	佳冬鄉生活重建服務中心
社團法人屏東縣社會福利聯盟	潮州鎮生活重建服務中心
社團法人屏東縣慈善團體聯合會	高屏溪沿岸生活重建服務中心
財團法人伊甸社會福利基金會	枋寮鄉生活重建服務中心

生活重建中心成果簡覽— 3年總服務量



老人福利服務(人次)	60,018人次
身障福利服務(人次)	3,647人次
兒少福利服務(人次)	12,831人次
婦女福利服務(人次)	1,854人次
心理服務(人次)	1,683人次
就學服務(人次)	889人次
就業服務(人次)	5,844人次
生活服務(人次)	8,575人次
轉介服務(人次)	781人次
其他(人次)	28,415人次
總計	124,537人次



第三階段(目前)-
莫拉克社區培力永續計畫



莫拉克社區培力據點

102.1-103.8



- 本計畫由內政部補助3,057萬9,880元，自102年1月1日至103年8月29日止。
- 本縣由8個原生活重建單位承接10個據點，另2個由本府自行辦理。

據點承接NGO及負責範圍



承接團體名稱	負責鄉鎮（含永久屋）
財團法人介惠社會福利慈善基金會	泰武鄉（吾拉魯滋）
財團法人台灣世界展望會	三地門鄉（禮納里）
財團法人台灣世界展望會	霧台鄉（長治百合）
社團法人中華溝通分析協會	來義鄉（新來義）
社團法人屏東縣慈善團體聯合協會	萬丹鄉
社團法人屏東縣慈善團體聯合協會	高屏溪沿岸（屏東市、九如鄉）
財團法人弘道老人福利基金會	林邊鄉
財團法人中華基督教衛理公會	東港鎮
社團法人屏東縣綠元氣產業交流促進會	高樹鄉
社團法人屏東縣社會福利聯盟	潮州鎮
屏東縣政府自行辦理	牡丹鄉（含中間路、高士部落）
屏東縣政府自行辦理	枋寮鄉、佳冬鄉

各永久屋基地資訊



基地名稱	負責鄉鎮	戶數	所屬部落分布情形
中間路部落	牡丹鄉	45戶	牡丹鄉中間路部落
高士部落		44戶	牡丹鄉高士部落
新來義部落	來義鄉	270戶	來義鄉來義村、義林村、丹林村
吾拉魯滋	泰武鄉	158戶	泰武鄉泰武村
長治百合	霧台鄉	270戶	霧台鄉阿禮村、吉露村、佳暮村、大武村 三地門鄉德文村、達來村
禮納里部落	三地門鄉	483戶	霧台鄉好茶村、三地門鄉大社村 瑪家鄉瑪家村

目標



- 一、協助成立在地志工隊
- 二、培力在地組織
- 三、成立資源平台

一、協助成立在地志工隊



1. 激發社區居民對社區議題以及對其所居社區的熟悉感、認同感、歸屬感及榮譽感。
2. 協助提升居民的社區意識與社區參與，進而成為居民維護社區、發展社區行動的原動力。

二、培力在地組織



1. 培力社區自主力量：
持續培力莫拉克重建區社區組織加強參與公共事務，積極建立社區自主重建力量。
2. 培植社區照顧能力：
讓社區有能力能達到自行照顧社區內的居民。
3. 培養永續經營能量：
培力社區有永續經營之能力。

三、成立資源平台



- 一、平台會議或業務座談：結合各鄉鎮公私部門，每季至少一次加強協調聯繫與資源整合。
- 二、自102年1月起每月定期召開培力工作小組會議，102年4月起並結合文化處-文化種子。
- 三、定期辦理跨處室資源連結整合會議(文化處、原民處、勞工處等)。



案例一：

萬丹鄉社區培力據點



發展社區產業

- 提供就業機會
- 活絡社區經濟
- 成就社會企業

社區幸福廚房

- 培訓志工取得丙級證照〈中餐、烘焙〉
- 愛心餐盒製作
- 製作烘焙美食產品

井仔頭社區

農作物（紅豆）契作

- 促進農民經濟收益
- 提供安心無毒之原物料

- 老人關懷訪視、陪同就醫
- 弱勢學童課後照顧
- 低收、中低收入戶之獨居老人、身障者送餐服務
- 倡導社區共食

照顧服務工作

1. 幸福廚房



井仔頭社區關懷協會在莫拉克災後，積極為社區婦女開拓工作機會，幫老人送餐、協助課輔，還有賣紅豆餅，這一個「幸福廚房」總計開拓了16個工作機會，為社區打造滿滿的幸福



2. 萬丹紅豆餅車



以地方特產結合生態安全觀念，創造產業價值，社區「紅豆藝陣」成為特有的文化，將營利利潤全數用在村內照顧弱勢家庭、幼童安親、長青老人關懷訪視、婦人就業等服務工作。



3. 屏東縣萬丹鄉老人 日托中心實驗計畫



計畫目的：

- 一、落實在地老化，提升據點在地照護功能。
- 二、鼓勵高齡者社會參與，外出參與社區活動；透過據點活動，關懷長者日常作息與掌握身心發展。
- 三、透過健康促進活動與簡易復健，提升身體機能。
- 四、提供家庭共通之簡易生活體能運動，增強鄉民健康指數，營造健康祥和社區，達到高齡友善幸福鄉之施政目標。

案例二：
泰武鄉培力據點
(吾拉魯滋永久屋)



1. 泰武咖啡
2. 泰小石板屋
3. 部落關懷站



1. 泰武咖啡



泰武鄉曾因莫拉克風災而受到重創，透過各種資源投入輔導之後，才使族人藉著恢復種植咖啡，同時也恢復了對生活與環境的信心。

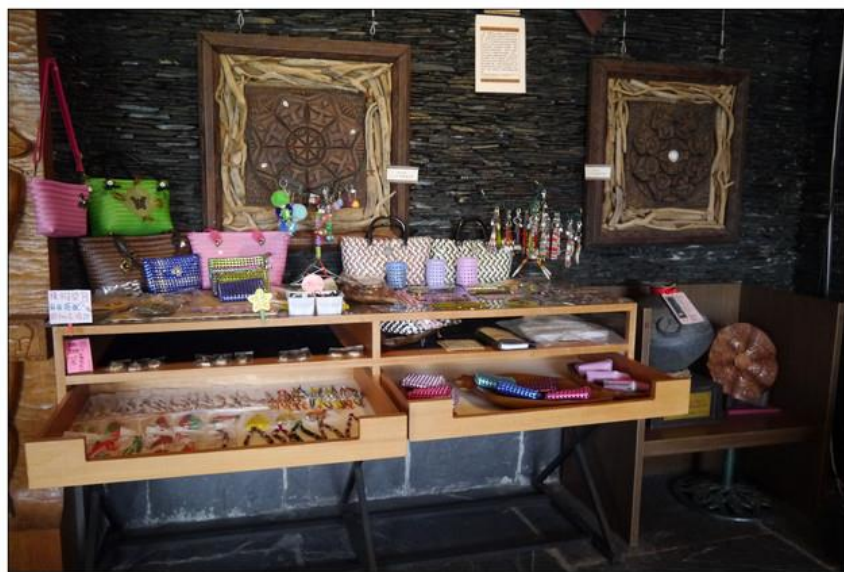


<http://www.nownews.com>

2. 泰小石板屋



「這裡賣的是永久屋的夢想」屏東縣泰武社區發展協會與泰武國小合作經營「泰小石板屋」，販售部落族人種的咖啡及手工藝品，還有小朋友的圓夢作品。



3. 部落關懷站



吾拉魯滋部落為例，隨著老人日間關懷站的成立，將與泰武國小結合，推動老幼共學課程，建立混齡學習環境及友善的照顧環境，讓長者能更健康且有尊嚴的活躍老化，使社區照顧服務永續自主發展。



案例三：

三地門鄉(禮納里)培力據點



禮納里●大家好

大社部落：部落手工藝製作

瑪家部落：發展生態旅遊

好茶部落：部落接待家庭

大社部落：



大社部落自古以來，相當重視藝術與傳統文化，雖然經過八八風災，社區居民仍傳承排灣族精美的「傳統工藝」，以雕刻、皮雕、琉璃串珠、圖騰彩繪等方式，展現其藝術創作的匠心獨具。



瑪家部落



瑪家部落近年來積極發展「生態旅遊」，遊程體驗設計也帶領遊客回到舊部落，讓部落文化與產業重新再現。



好茶部落



當地居民乾脆把住處空屋作為「接待家庭」讓遊客住宿，參與體驗原住民部落文化，聽他們說故事，每家風格迥異。



服務方案



3. 社區培力服務方案

- 社區會務財務、計畫書撰寫、社造講堂等課程

屏東縣莫拉克重建區社區培力永續發展計畫 高樹鄉-社區培力服務方案

如何寫好提案

計畫書

政府每年都會有許多與社區團體營造相關之計畫補助經費，但仍有許多社區組織對於如何撰寫一份「有效的」計畫書存有許多問題。所謂「有效的」計畫書指的就是結構清晰、主題明確、計畫內容紮實、而且可以大幅提高成功申請政府補助款的計畫書。

本課程和過去的社區團體營造課程不同，著重在於深度的導引參與的社區工作夥伴實作完成一份計畫書，由研提政府計畫經驗豐富的黃勝雄老師親自規劃授課，豐富的範例以及實務案例，將讓社區工作夥伴們快速掌握計畫書撰寫技巧，大幅提升社區工作夥伴計畫書撰寫能力。

4/27·5/4 上午9點30分至下午4點30分

上課地點：屏東縣地方產業交流中心-高樹元氣館（屏東縣高樹鄉高樹村興中路329號）

洽詢電話：08-7967069、7967075 陳日雀、江嘉萍
E-mail: gauisu.office@msa.hinet.net

日期	課程大綱	授課講師
提案企劃撰寫概念篇 4/27 (六) 09:30-16:30	1.如何設定計畫架構、分項計畫及執行方案計畫 2.架構圖、技術魚骨圖、甘特圖、心智圖繪製方法 3.計畫目標的背景、創新性及可行性 4.計畫預期效益、量化及強化 5.計畫經費與會計編列原則	黃勝雄
計畫書撰寫練習 4/27 (六) 13:00-15:00		現任/ 屏東商業技術學院 休閒事業經營系副教授
計畫簡報與審查意見 回應技巧 5/4 (六) 09:30-16:30	1.計畫簡報注意事項 2.計畫簡報重點與技巧 3.技術審查運作機制與重點 4.審查會中如何與審查委員互動 5.成功提案企業經驗分享	
實境提案簡報模擬演練 5/4 (六) 13:00-15:00		

指導單位：內政部
主辦單位：屏東縣政府社會處
承辦單位：社團法人屏東縣莫拉克重建區地方產業交流協會

4. 婦女培力服務方案

- 舊庄社區烏克麗麗課程
- 南華社區女性成長團體培力工作坊



思考與反省



1. 災後重建過程中，中央政府、地方政府及民間單位之角色定位及任務實有再釐清檢討之必要。
2. 現階段社區培力據點之重點應置永久屋基地內，以一受災鄉鎮補助一人力之服務能量實在有限，且無督核機制之設計，影響培力成效。



簡報結束

謝謝聆聽



屏東縣政府

社會處

SOCIAL AFFAIRS DEPARTMENT



屏東縣政府
Pingtung County Government